


ООО "ТЕХНОНИКОЛЬ-СТРОИТЕЛЬНЫЕ СИСТЕМЫ"

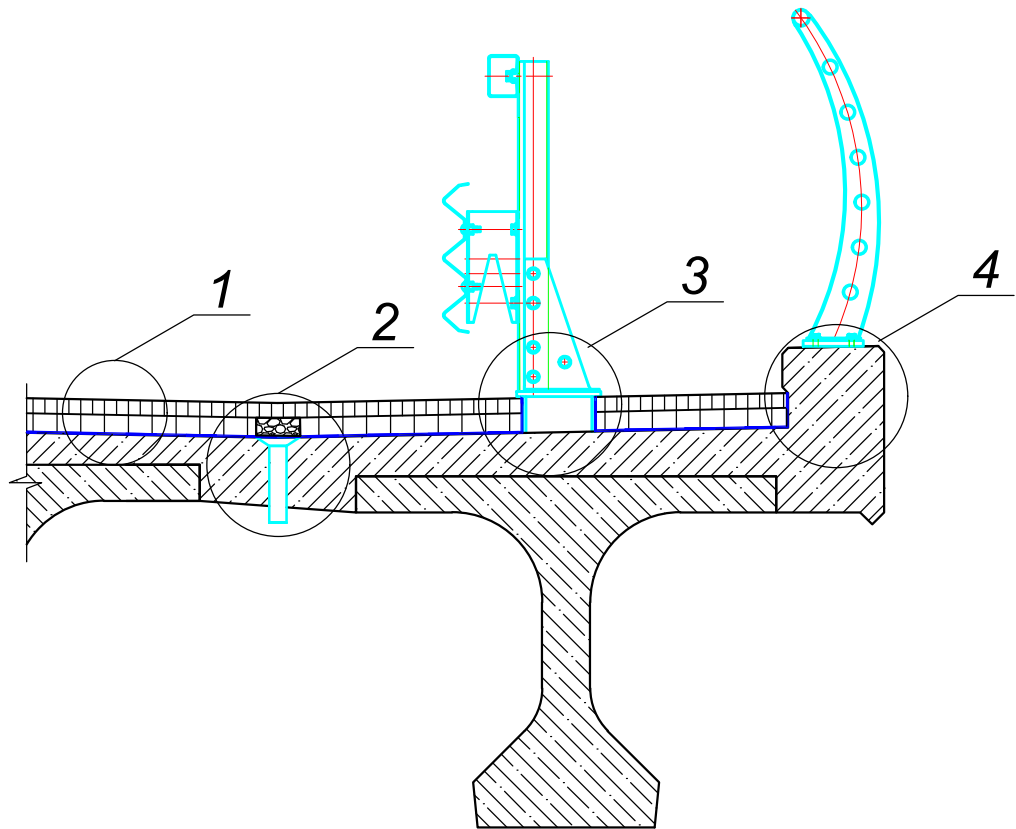
*Транспортно-дорожные системы  
ТехноНИКОЛЬ  
ТН-ДОРОГА МОСТ С Бетон  
Альбом узлов*

*Москва 2017*

**ВЕДОМОСТЬ ЧЕРТЕЖЕЙ**  
Система мостового полотна пролетного строения  
ТН-ДОРОГА МОСТ С Бетон

Лист	Наименование	Шифр
2	Ведомость чертежей	ТДС-04-01
3	Схема маркировки узлов	ТДС-04-02
4	Послойный состав системы дорожной одежды мостового полотна	ТДС-04-03
5	Конструкция сопряжения гидроизоляции с дренажной трубкой	ТДС-04-04
6	Конструкция примыкания гидроизоляции к цоколю под барьерное ограждение	ТДС-04-05
7	Конструкция примыкания гидроизоляции к монолитному бортику проезжей части	ТДС-04-06

						<b>Транспортно-дорожные системы ТехноНИКОЛЬ</b>			
<i>Изм.</i>	<i>Кол.уч.</i>	<i>Лист</i>	<i>№ док.</i>	<i>Подпись</i>	<i>Дата</i>				
Разраб.		Дмитриев				<b>ТН-ДОРОГА МОСТ С Бетон</b>	<i>Стадия</i>	<i>Лист</i>	<i>Листов</i>
							Р	2	7
						<b>Ведомость чертежей</b>	 <b>ТЕХНОНИКОЛЬ</b>		

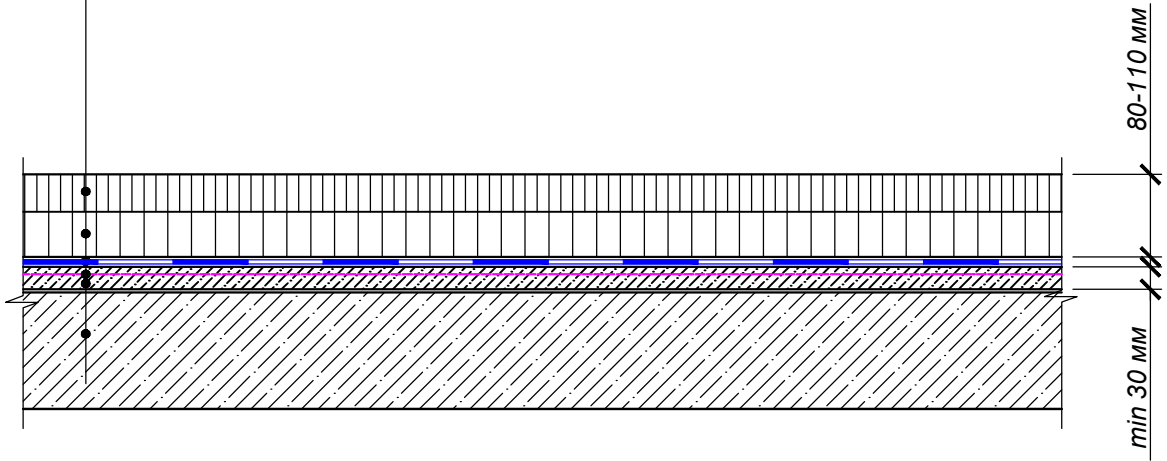


1. *Послойный состав системы дорожной одежды мостового полотна*
2. *Конструкция сопряжения гидроизоляции с дренажной трубкой*
3. *Конструкция примыкания гидроизоляции к цоколю под барьерное ограждение*
4. *Конструкция примыкания гидроизоляции к монолитному бортику проезжей части*

Изм.	Кол.уч.	Лист	№ док.	Подпись	Дата

**ТН-ДОРОГА МОСТ С**  
**Бетон ТДС-04-03**

- Слой асфальтобетона верхний
- Слой асфальтобетона нижний
- Рулонная гидроизоляция Техноэластмост С
- Праймер битумно-полимерный ТЕХНОНИКОЛЬ №03
- Выравнивающий слой
- Железобетонная плита основания

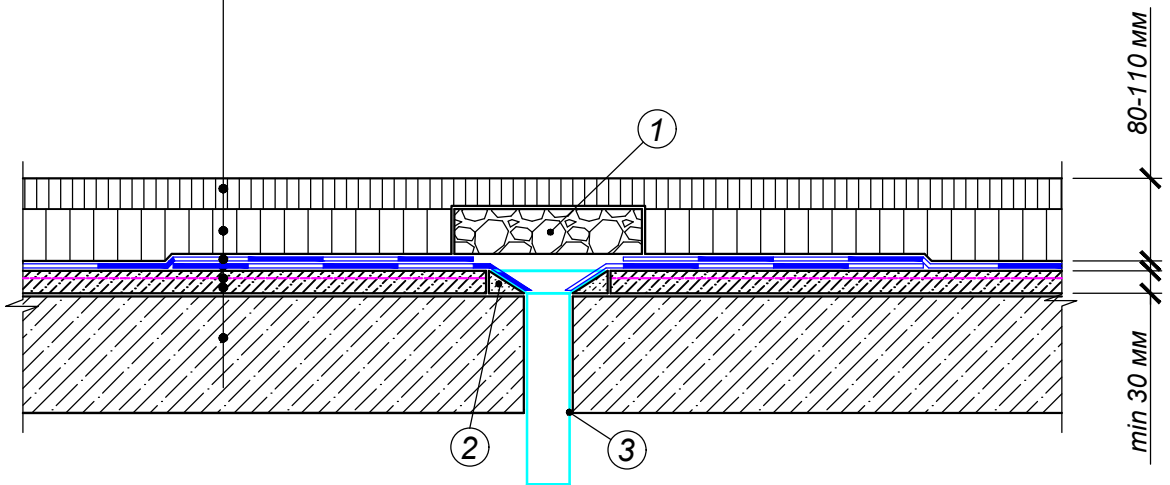


Изм.	Кол.уч.	Лист	№ док.	Подпись	Дата

*Послойный состав системы дорожной одежды  
 мостового полотна*

**ТН-ДОРОГА МОСТ С**  
**Бетон ТДС-04-04**

- Слой асфальтобетона верхний
- Слой асфальтобетона нижний
- 2 слоя рулонной гидроизоляции Техноэластмост С\*
- Праймер битумно-полимерный ТЕХНОНИКОЛЬ №03
- Выравнивающий слой
- Железобетонная плита основания



- ① Дренажный брикет
- ② Герметик битумно-полимерный ТехноНИКОЛЬ №42
- ③ Дренажная трубка

\*-двойной слой гидроизоляции получается при предварительной обклейке в районе дренажных трубок листами рулонной гидроизоляции 1x1 м с заводом гидроизоляции в воронки дренажных трубок

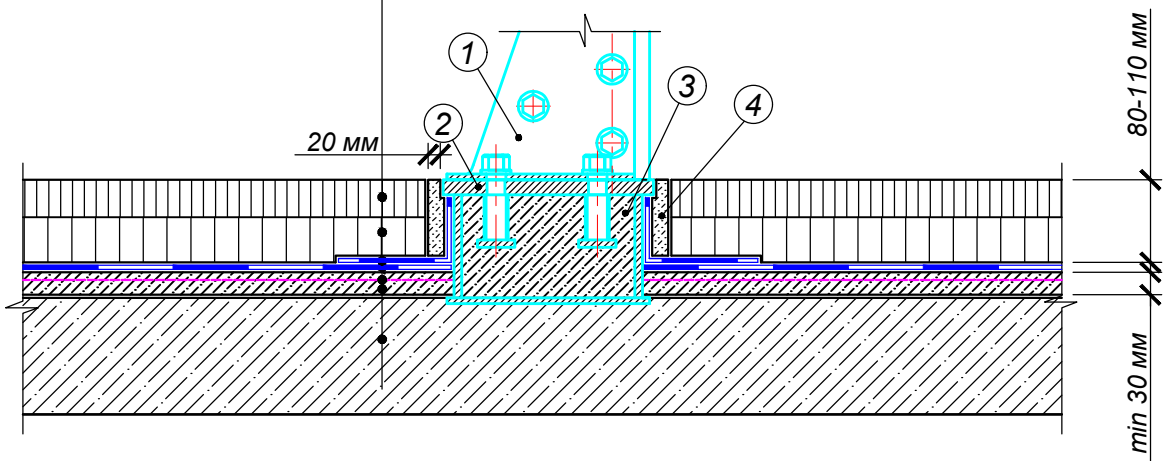
Изм.	Кол.уч.	Лист	№ док.	Подпись	Дата

**Конструкция сопряжения гидроизоляции с дренажной трубкой**

Лист

5

Слой асфальтобетона верхний  
 Слой асфальтобетона нижний  
 2 слоя рулонной гидроизоляции Техноэластмост С\*  
 Праймер битумно-полимерный ТЕХНОНИКОЛЬ №03  
 Выравнивающий слой  
 Железобетонная плита основания



- ① Барьерное ограждение
- ② Цоколь
- ③ Бетон заполнения цоколей
- ④ Герметик битумно-полимерный ТехноНИКОЛЬ №42

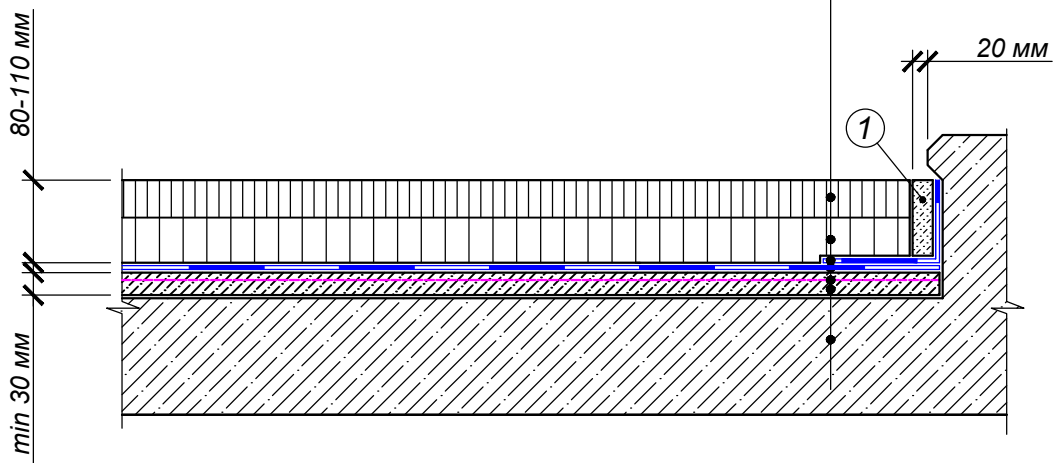
\*-переход с горизонтальной поверхности на вертикальную осуществляются следующим порядком производства работ:

1. Производится оклейка рулонной гидроизоляции на горизонтальной поверхности монолитной плиты вплотную к цоколю под барьерное ограждение
2. Поверх рулонной гидроизоляции производится оклейка полосы гидроизоляции, заходящей одной частью на горизонтальную поверхность рулона на 150 мм и другой частью на всю высоту цоколя под барьерное ограждение (см. чертеж)

Изм.	Кол.уч.	Лист	№ док.	Подпись	Дата

**Конструкция примыкания гидроизоляции к цоколю  
 под барьерное ограждение**

Слой асфальтобетона верхний  
 Слой асфальтобетона нижний  
 2 слоя рулонной гидроизоляции Техноэластмост С\*  
 Праймер битумно-полимерный ТЕХНОНИКОЛЬ №03  
 Выравнивающий слой  
 Железобетонная плита основания



① Герметик битумно-полимерный ТехноНИКОЛЬ №42

\*-переход с горизонтальной поверхности на вертикальную осуществляются следующим порядком производства работ:

1. Производится оклейка рулонной гидроизоляции на горизонтальной поверхности монолитной плиты вплотную к монолитному бортику
2. Поверх рулонной гидроизоляции производится оклейка полосы гидроизоляции, заходящей одной частью на горизонтальную поверхность рулона на 150 мм и другой частью на всю высоту штрабы монолитного бортика (см. чертеж)

\*\*-крепление перильного ограждения тротуарной зоны на монолитном бортике условно не показано

Изм.	Кол.уч.	Лист	№ док.	Подпись	Дата

**Конструкция примыкания гидроизоляции к монолитному бортику проезжей части**

Лист

7